

EFI Color Verifier

Qualitätssicherung für Ihre Farbe

Die Color Verifier Option ist eine komfortable, einfach zu bedienende Lösung für Ihre Qualitätssicherung. Sie misst und vergleicht Farbwerte und bietet ein wichtiges Werkzeug für das erfolgreiche und zuverlässige Proofing.

Zuverlässige Inhouse-Kontrolle

In einer wirklich nahtlos funktionierenden Wertschöpfungskette muss die Farbe beim Auflagendruck zuverlässig entsprechend dem Referenz-Proof gedruckt werden können, der vom Einkäufer abgenommen wurde. Um diese Herausforderung zu meistern, müssen die Proofs mithilfe einer standardisierten oder individuellen Referenz auf die Farbgenauigkeit und Reproduzierbarkeit im Auflagendruck geprüft werden. Die Color Verifier Option vereinfacht diese Aufgaben, indem Sie es Ihnen ermöglicht, Farbwerte zu messen und zu vergleichen. Sie verfügen damit über ein wichtiges Werkzeug für die Überprüfung von Proofs gemäß den ISO 12647-7/-8 (Definitionen für Contract-Proofs und Prüfdrucke) und den G7™-Definitionen.

Bietet Ihnen ein flexibles Werkzeug für die Qualitätssicherung, das sich für zahlreiche Anwendungen eignet

Die flexible Option versetzt Sie in die Lage, z. B. Proofs mit Proofs, Proofs mit Drucken oder Profile mit Profilen zu vergleichen und ist über den Vergleich von Proofs mit Referenzen hinaus ein unverzichtbares Werkzeug für die Qualitätssicherung. Sie unterstützt ein umfassendes Sortiment an Messgeräten und Kontrollstreifen, darunter die von Ugra/Fogra und IDEAlliance.

Ermöglicht es Ihnen, schnell und einfach mit Farbtrends Schritt zu halten

Color Verifier ermöglicht die einfache Überprüfung nach den neuesten Proofing-Standards basierend auf Voreinstellungen. Sie können das Proofing damit schnell an Änderungen bestehender Standards anpassen oder individuelle Standards hinzufügen. Zusätzlich können Sie mit der flexiblen Lösung individuelle Voreinstellungen mit den erforderlichen Kriterien und Toleranzen definieren und sogar festlegen, ob sie normativ oder informativ sind.



Technische Daten

- Auf Messtechnik basierendes Verifikationstool zur Prüfung von
 - Proofs gemäß Industriestandards nach ISO 12647-7 / 8 für Contract-Proofing und Prüfdrucke sowie G7
 - Farbkonsistenz der Proofs, Drucke und Profile
- Auf Messungen basierender Vergleich von Profil mit Proof, Proof mit Proof, Proof mit Druck, Druck mit Druck, Profil mit Druck oder Profil mit Profil
- Voreinstellungen für die neuesten Industriestandards (ISO 12647-7/8 und G7) und Zertifizierungsprogramme (z. B. FograCert)
- Möglichkeit zur Definition von individuellen Voreinstellungen, um vorhandene Standards zu aktualisieren oder individuelle Standards hinzuzufügen
- Kriterien und Toleranzen können individuell und sogar unabhängig davon definiert werden, ob sie normativ oder informativ sind
- Unterstützung für den Ugra/Fogra-Medienkeil V. 2.2/V. 3.0 und IDEAlliance ISO 12647-7 2009-Kontrollstreifen
- Unterstützung des EFI Dynamic Wedge
- Unterstützung zusätzlicher Kontrollstreifen möglich
- Möglichkeit zum Ausdruck von ISO-kompatiblen Berichten zu Auswertungszwecken
- ISO-konforme Zusammenfassung für tägliche Proof-Produktion, druckbar auf Etiketten- (Unterstützung für DYMO LabelWriter Series 450 und 450 Turbo) oder Laserdruckern
- Unterstützung der aktuellsten Charakterisierungsdaten für ISO- und G7-konforme Prüfung
- Mehr- oder Einzelpunktmessung
- Anzeige der Messwerte als L*a*b-, LCH-, XYZ-, RGB oder CMYK-Dichte
- Definierbares Normlicht (D50, D65 oder C)
- 2D- und 3D-Visualisierung von Farbräumen
- Überprüfung auf Sonderfarben außerhalb des Farbraumprofils
- Export der Messwerte über die Zwischenablage

EFI

- Best Eye
- ES-1000

X-Rite

- DTP20 Pulse
- DTP41
- DTP70
- Eye-One Pro
- Eye-One iO
- Eye-One iSis
- iCColor (nur Windows)
- Spectroscan

Systemvoraussetzungen

Die folgenden minimalen Systemvoraussetzungen müssen vorliegen, damit der EFI Color Verifier installiert und ausgeführt werden kann.

Betriebssystem

- Windows: Windows XP (Home, Professional), Windows 2003 SP1 R2 Standard, Windows Vista (Home Basic, Home Premium, Business, Ultimate), Windows 2008 Server, Windows 7
- Macintosh: ab Mac OS X 10.5.2 und 10.6

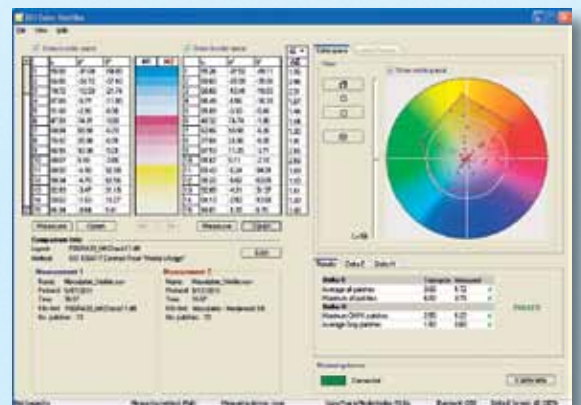
Hardware

- Windows: 2 Ghz Pentium IV, 512 MB RAM, 10/100 Mbit Netzwerkanschluß, 2 verfügbare USB-Anschlüsse (für Dongle und Messgerät)
- Macintosh: Intel Mac, 512 MB RAM, 10/100 Mbit Netzwerkanschluß, 2 verfügbare USB-Anschlüsse (für Dongle und Messgerät)

Unterstützte Messgeräte:

Barbieri

- Spectro LFP
- Spectro LFP Basic
- Spectro Swing



Auto-Count, BioVu, BioWare, ColorWise, Command WorkStation, Digital StoreFront, DocBuilder, DocBuilder Pro, DocStream, EDOX, the EFI logo, Electronics For Imaging, Fabrivu, Fiery, the Fiery logo, Inkware, JetPrint, MicroPress, OneFlow, PressVu, PrintIntellect, PrinterSite, PrintFlow, PrintMe, PrintSmith Site, Prograph, RIP-White-Print, UltraVu and VUTEk are registered trademarks of Electronics For Imaging, Inc. in the U.S. and/or certain other countries. BESTColor is a registered trademark of Electronics For Imaging GmbH in the U.S. The APPS logo, AutoCal, Balance, ColorPASS, Dynamic Wedge, EFI, Estimate, Fast-4, Fiery Driven, the Fiery Driven logo, Fiery Link, Fiery Prints, the Fiery Prints logo, Fiery Spark, FreeForm, Hagen, the JetPrint logo, Logic, Pace, PrintCafe, the PrintMe logo, PrintSmith, Print to Win, PSI, PSI Flexo, Rastek, the Rastek logo, RIPChips, SendMe, Splash, Spot-On, UltraPress, UltraTex, UV Series 50, VisualCal, the VUTEK logo and WebTools are trademarks of Electronics For Imaging, Inc. in the U.S. and/or certain other countries. Best, the Best logo, Colorproof, PhotoXposure, Remoteproof, and Screenproof are trademarks of Electronics For Imaging GmbH in the U.S. and/or certain other countries. All other terms and product names may be trademarks or registered trademarks of their respective owners, and are hereby acknowledged.

Mit aufeinander abgestimmten Lösungen von EFI steigern Sie Ihre Produktivität und Ihren Unternehmenserfolg. Nähere Informationen unter www.efi.com.

Kruegercolor
Dr. Jürgen Krüger
 Halker Zeile 82 • D-12305 Berlin
 Tel. 030 - 76 28 80 47
 Fax 030 - 70 78 22 83
www.dr-juergen-krueger.de
info@dr-juergen-krueger.de



EFI
 Kaiserswerther Str. 115
 40880 Ratingen
 Germany

+49 [0]2102 7454 100 tel
 +49 [0]2102 7454 111 fax

www.efi.com