



# EFI Colorproof™ XF

Managing Color in a New Dimension

Graphic Arts Solutions



**Krügercolor**

**Dr. Jürgen Krüger**

Halker Zeile 82 • D-12305 Berlin

Tel. 030 - 76 28 80 47

Fax 030 - 70 78 22 83

[www.dr-juergen-krueger.de](http://www.dr-juergen-krueger.de)

[info@dr-juergen-krueger.de](mailto:info@dr-juergen-krueger.de)

**efi**® print to win.

# Nutzen Sie die führende **Proofing-Lösung** für jederzeit optimale Farbwiedergabe.

EFI Colorproof™ XF bietet Unternehmen der grafischen Industrie eine professionelle RIP Lösung für die Produktion ISO 12647-7/8 konformer Validation Prints und Kontraktproofs auf Tintenstrahl-, Laser- und LED-Druckern. Die Lösung stellt Ihnen alle Werkzeuge bereit, um Ihre Farbanforderungen für alle Proofing- und Druck-Aufgaben bestens zu meistern.

## **Gewinnen Sie Flexibilität durch eine modulare, plattformübergreifende Lösung**

Aufgrund Colorproof XF's modulare Architektur können Sie die ICC-konforme Farbmanagement-Lösung an Ihre individuellen Bedürfnisse und Betriebsgröße anpassen. Ganz gleich, ob Sie Prüfdrucke, Fotos oder großformatige Drucke produzieren. Die plattformübergreifende Client/Server Anwendung lässt sich mit Hilfe von Wizards und durch die intuitive Benutzeroberfläche ganz einfach einrichten, konfigurieren und verwenden. Diese Hilfsmittel ermöglichen Ihnen das einfache Managen jedes Druckjobs, jeder Ausgabe-Konfiguration und jedes Standortes in einer Remote-Proof Umgebung.

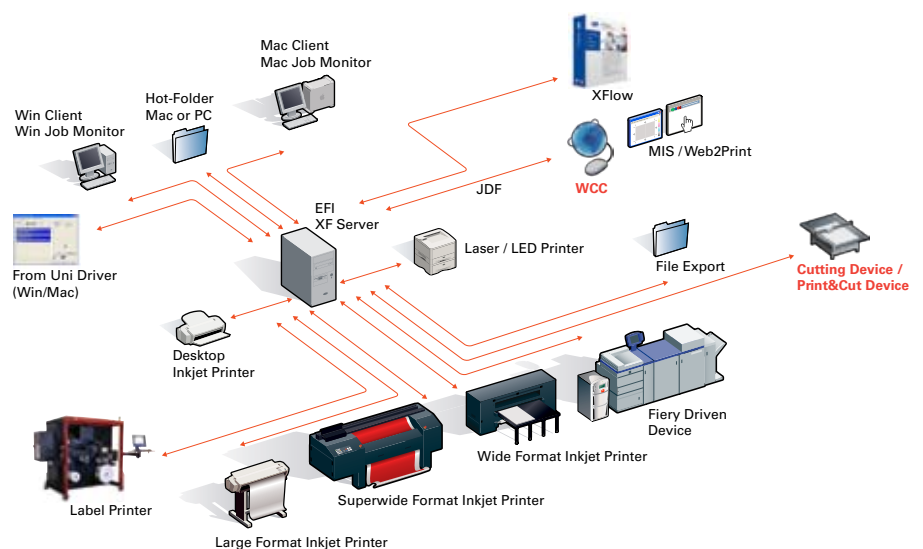
## **Erzielen Sie jedes Mal präzise Ergebnisse durch überlegene Farbmanagement-Technologie**

Colorproof XF stellt ein umfassendes Paket von Funktionen bereit, die sicherstellen, dass Sie jederzeit gleichbleibende und präzise Farben produzieren.

Beispielsweise liefert es Ihnen alle Werkzeuge, um Ihr gesamtes System perfekt einzurichten oder einfach die bereits hohe Farbqualität der mitgelieferten Linearisierungen /Profile-Sets weiter zu optimieren. Außerdem bringen intelligente Kalibrierungsfunktionen Ihr System bei Bedarf wieder in den Ursprungszustand.

Mit Hilfe der neuen, innovativen Sonderfarb-Simulations-Technologie drucken Sie Sonderfarben mit beeindruckend niedrigen Delta-E Werten.

## **EFI Colorproof XF - verschiedenste Anwendungen, eine Lösung.**





Machen Sie sich auch EFI's zum Patent angemeldeten Dynamic Wege™ zu nutze. Einen dynamisch erstellten Kontrollstreifen, der die entscheidenden Farben eines Druckjobs – inklusive der Sonderfarben – für die Prüfung und gegebenenfalls Optimierung der Farbgenauigkeit wiedergibt. EFI's Dynamic Wedge ist hervorragend für Druckaufträge mit kritischer Farbwiedergabe geeignet. Insbesondere, wenn ein statischer Kontrollstreifen (z.B. Ugra/Fogra Medienkeil) die relevanten Farben nicht enthält – und grundsätzlich keine Sonderfarben!

Zusätzlich bietet Colorproof XF volle Unterstützung für die aktuellste Drucker-Technologie mit eingebauten Spektralphotometern. Das Ergebnis ist ein bei Bedarf vollautomatisierter Arbeitsablauf zur Maximierung Ihrer Produktivität: Das System aus Software und Drucker automatisiert jeden Schritt der Farbmessung von der Linearisierung über Profilierung, Kalibrierung und Optimierung bis hin zur Prüfung. Überdies können Sie das Label direkt auf den Prüfdruck drucken.

#### **Steigern Sie Ihre Effizienz und Geschwindigkeit mit leistungsstarken Produktionswerkzeugen**

Die Werkzeuge der Lösung verwandeln Ihren Drucker durch Funktionen wie Kacheln, Step & Repeat und Farbanpassungen in eine schnelle und effiziente Produktionsmaschine. Zusätzlich senken die herausragenden Sammelformfunktionen von Colorproof durch weniger Ausschuss Ihre Produktionskosten deutlich. Eine umfassende Schneidelösung ermöglicht Ihnen darüber hinaus die Verwaltung Ihrer Druckschnitte, um von konturbeschnittenen Grafiken bis zu Verpackungsprototypen beliebige Druckerzeugnisse zu produzieren.

#### **Unterstützt Industrie-Standards für größere Flexibilität**

Colorproof XF legt den Fokus auf die Unterstützung von Industrie-Standards. Daher kann die Lösung einfach in Arbeitsabläufe eingebunden werden, die auf offenen Standards basieren. Folglich können Sie Aufgaben wie zum Beispiel die Erstellung ICC-konformer Prüfdrucke nach ISO 12647-7 oder G7 sowie die Verarbeitung von PDF/X-Daten und Pantone Goe Sonderfarben einfach erledigen. Colorproof XF unterstützt mit der Adobe® PDF Print Engine zudem aktuellste Technologien für effiziente und optimale Produktionsworkflows.

#### **Nutzen Sie die Vorteile des Remote-Proofings mit integrierter Technologie**

Die integrierte Remote-Proofing-Technologie ermöglicht das einfache Einrichten von Remote-Proofing-Workflows. Somit stellen Sie konsistente Proofing-Ergebnisse an jedem Standort in Ihrer Remote-Proofing-Umgebung sicher. In Kombination mit EFI Web Control Center, der webbasierten Anwendung von EFI für die Distribution und Kontrolle von Remote-Proofing-Jobs, und den neuesten Druckern mit integrierten Spektralphotometern erhalten Sie den effizientesten Remote-Proofing-Workflow überhaupt. Verkürzen Sie Ihre Produktionszeiten, und sparen Sie sich das Geld für teure Kurierdienste!

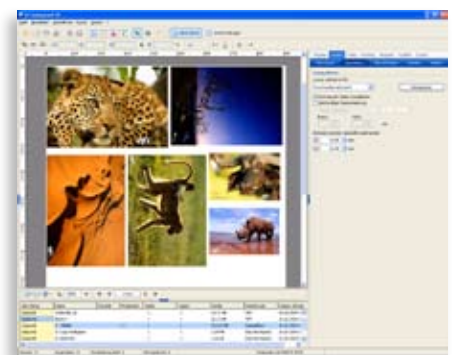
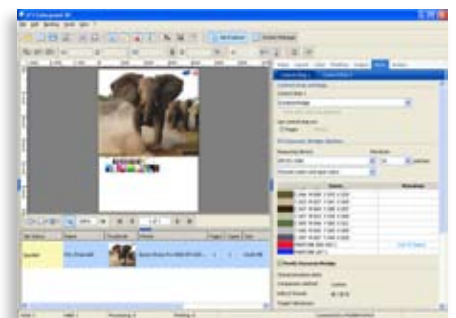
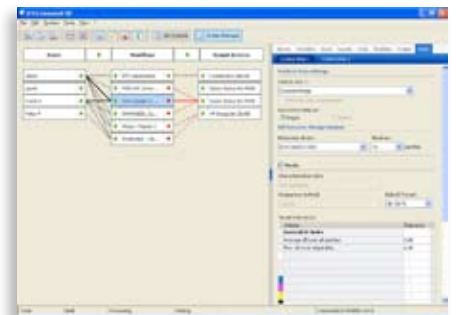
Wenn Sie Remote-Proofing-Jobs lediglich verarbeiten, drucken und überprüfen möchten, bieten wir Ihnen mit EFI Colorproof XF Satellite eine kostengünstige Lösung. Die Anwendung unterstützt ausschließlich das Remote-Proofing-Format (RPF) als Eingabeformat und umfasst bereits die Color Verifier Option.

#### **Optimieren Sie Ihren Workflow mit weiteren, führenden Lösungen von EFI**

Colorproof XF verbindet sich nahtlos mit anderen EFI™ Lösungen, um Ihre aktuellen und zukünftigen Druckanforderungen zu erfüllen. Nun können Sie Ihre Produktionsabläufe effizienter gestalten, Ihre Produktivität steigern und Geld durch das Vermeiden redundanter Arbeitsschritte sparen. Verbinden Sie Colorproof XF einfach mittels des JDF-Konnektors mit EFI Print MIS und Web-to-Print Lösungen.

#### **Liefert Lösungen für die perfekte Farbkommunikation**

Im Zusammenspiel mit anderen Lösungen von EFI gibt Colorproof XF die Antwort auf die Herausforderungen der Color Supply Chain – der Farbkommunikation im gesamten Produktionsprozess vom kreativen Design bis zur Ausgabe. Die Vorteile umfassen schnellere Auftragsausführung, reduzierte Kosten und konsistente Unternehmensfarben.



“Kostengünstig und effizient: Colorproof XF's workflow-basierte Job-Verarbeitung, der Dynamic Wedge und die integrierte Sammelform-Funktion.“

## XF Komponenten

### Colorproof XF Basispaket

Bietet hochwertige Proofing- und Druckfunktionen inklusive Linearisierungswerkzeugen. Das Grundpaket enthält den Colorproof XF Server, eine unbegrenzte Anzahl an Client Optionen und eine Printer Option M.

#### Produkt Optionen



**Color Manager Option:** Liefert ICC-basierte Werkzeuge für die professionelle Erstellung von ICC- and Device-Link-Profilen.



**Color Verifier Option:** Prüfen der Ausgabequalität durch Messen und Vergleichen von Farbwerten gegen ISO- oder eigene Qualitätsstandards.



**Cut Server Option:** Bietet eine umfassende Schneidelösung, die Vinyl-Schneidegeräte und Frästische von branchenweit führenden Partnern steuert.



**Dot Creator Option:** Ausgabe von Halbtondaten als gerasterte Drucke oder Prüfdrucke zur Simulation des AM-Rasters im Auflagendruck.



**OneBit Option:** Proofern der Rasterung des Auflagendrucks durch die Verwendung der vom Film-/Plattenbelichter-RIP gerasterten Daten.



**Production Option:** Verwandelt den Large-Format-Drucker in ein schnelles und effizientes Produktionsgerät – durch Funktionen wie Kacheln, Step & Repeat, Farbanpassung und Clean Color.



**Spot Color Option:** Ermöglicht einfache Verarbeitung und Echt-Farben-Ausgabe von Aufträgen mit Sonderfarben. Farb-Bibliotheken von Pantone, HKS, Toyo und DIC sind enthalten.



**Japanese Font Option:** Profitieren Sie vom integrierten Font-Download und den zusätzlichen japanischen Schriftzeichen.

#### Ausgabeoptionen



**Printer Options M, XL und XXL:** Unterstützt eine große Zahl von Tintenstrahl-, LED- und Laserdruckern verschiedener Anbieter; abhängig von der Größe Ihres Druckers:  
Printer Option M für Drucker bis 18"/A2  
Printer Option XL für 24" Drucker  
Printer Option XXL für Drucker grösser als 24"

#### Spezielle Printer Optionen:

**Printer Option VUTEk** für EFI VUTEk Drucker  
**Printer Option Rastek** für EFI Rastek Drucker  
**Printer Option OKI** für OKI Drucker  
**Printer Option Special** für den Mimaki UJF-605

**Print & Cut Option:** Ermöglicht das Drucken und Schneiden in einem Durchgang auf unterstützten Druck- und Schneidegeräten (inkl. einer Printer Option XXL).



**Fiery Option:** Geben Sie farbge-managte Dateien auf xerographischen Geräten aus, die von externen oder internen Fiery-Controllern angesteuert werden.



**File Export Option:** Exportieren Sie farbge-managte TIFF- und PDF-Dateien.



**Gravure Option:** Erstellen Sie separierte Graustufen-TIFFs für die digitale Gravur von Tiefdruckzylindern.

Detaillierte Information zu den verschiedenen Optionen finden Sie in den entsprechenden Datenblättern. Mehr Informationen erhalten Sie auf [www.efi-to-go.de](http://www.efi-to-go.de) und [www.efi.com](http://www.efi.com).

**Systemanforderungen:** [www.efi.com/XF/Hardware-Requirements](http://www.efi.com/XF/Hardware-Requirements)

## Print to win with EFI

EFI ([www.efi.com](http://www.efi.com)) ist ein weltweit führende Anbieter von digitalen Druckservern und –controllern, Superwide-Format-Druckern und –Tinten, Wide-Format-Druckern, Tintenstrahl-Drucklösungen für die Industrie und Print-Management-Software. Die preisgekrönten Lösungen von EFI verschaffen ihren Anwendern handfeste Kosten- und Produktivitätsvorteile, von der Gestaltung bis hin zur Druckproduktion. EFI unterhält weltweit 23 Niederlassungen.

**Krögercolor**  
**Dr. Jürgen Kröger**  
Halker Zeile 82 ♦ D-12305 Berlin  
Tel. 030 - 76 28 80 47  
Fax 030 - 70 78 22 83  
[www.dr-juergen-krueger.de](http://www.dr-juergen-krueger.de)  
[info@dr-juergen-krueger.de](mailto:info@dr-juergen-krueger.de)

EFI  
Kaiserswerther Str. 115  
40880 Ratingen,  
Germany  
+49 [0]2102 7454 100 tel  
+49 [0]2102 7454 111 fax  
[www.efi.com](http://www.efi.com)

Auto-Count, Bliss, Changing the Way the World Prints, ColorWise, Command WorkStation, DocBuilder, DocBuilder Pro, DocStream, EDOX, EFI, Fiery, das Fiery-Logo, Fiery Driven, das Fiery Driven-Logo, OneFlow, PrinterSite, PrintFlow, PrintMe, PrintSmith Site, Prograph, Proteus, RIP-While-Print, Setting the Standard in Digital Printing, Ultrav and VUTEK sind eingetragene Marken der Electronics for Imaging, Inc., die in den USA und/oder einigen anderen Ländern patentrechtlich geschützt sind. Bestcolor ist eine eingetragene Marke der Electronics For Imaging GmbH, die in den USA durch patentrechtlich geschützt ist. AutoCal, Balance, BioVu, BioWare, Build, ColorCal, Digital StoreFront, Estimate, Fiery Link, Fiery Prints, Fiery Spark, FreeForm, Hagen, Jetriion, Logic, MicroPress, PhotoXposure, Printcafe, PrintSmith, PSI, PSI Flexo, Remoteproof, RIPChips, Scan, Screenproof, SendMe, Splash, Spot-On, UltraTex, UV Series 50, VisualCal, WebTools, das EFI-Logo, das Fiery Prints-Logo und Essential to Print sind Marken der Electronics for Imaging, Inc. Best, das Best-Logo, Colorproof, PhotoXposure, Remoteproof und Screenproof sind Marken der Electronics For Imaging GmbH. Alle anderen Bezeichnungen und Produktnamen können Marken oder eingetragene Marken der jeweiligen Inhaber sein und werden hiermit anerkannt.