

# ColorGATE **PROOFGATE<sup>4</sup>**

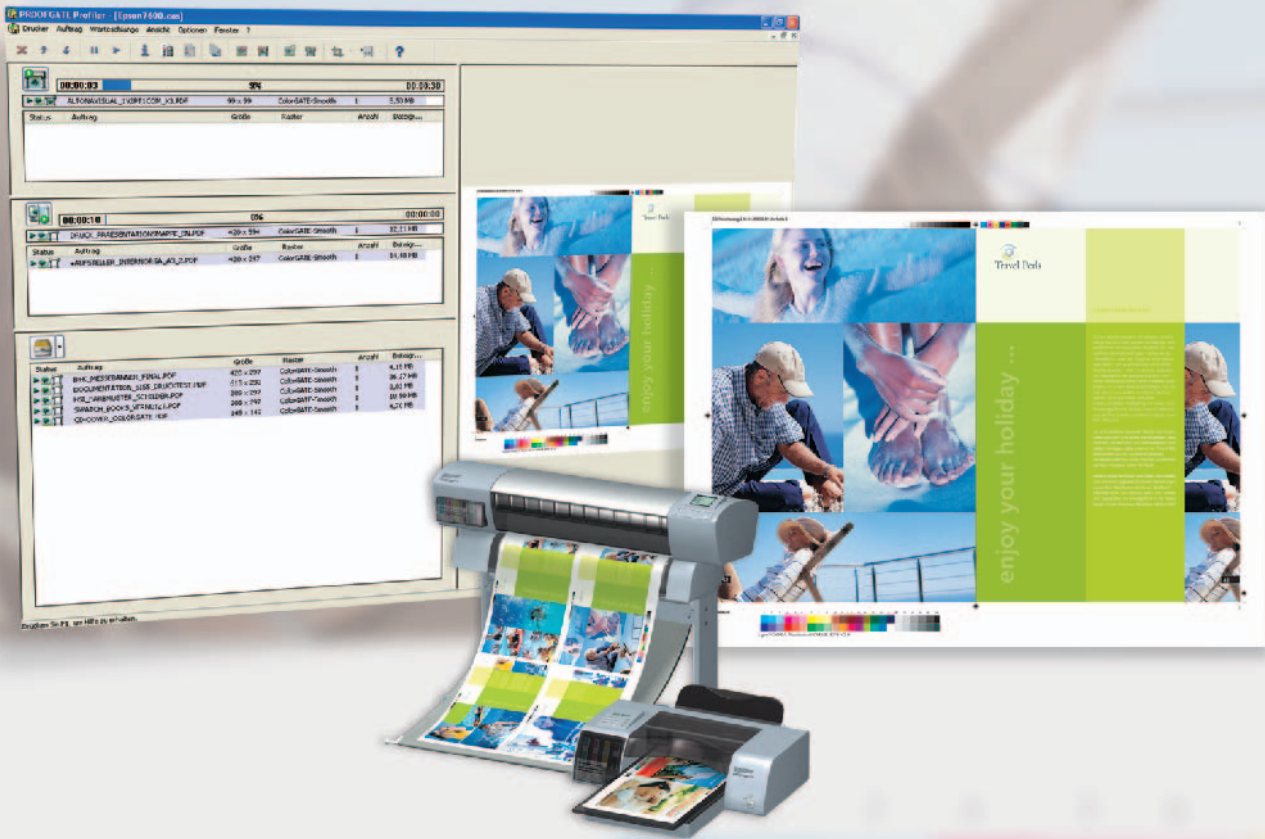
Certified contract proofing!



- Einfach zu bedienende Software
- Farbverbindliche Proofdrucke gemäß MedienStandard-Druck (ISO 12647-2)
- Unterstützt alle gängigen Datenformate (auch PDF/X-1a und -3)
- Integrierter Ugra/FOGRA-Medienkeil & Auswertungsprotokoll
- Separationserhaltende DeviceLink Technologie



 **ColorGATE**



## Rechtssicherheit durch Branchenstandards

Was bisher nur spezialisierten Betrieben vorbehalten war, steht nun endlich allen Anwendern aus der grafischen Industrie zur Verfügung: **Eine standardisierte Digital-Proof-Lösung, die Verlässlichkeit und Sicherheit in Ihre Proofproduktion bringt.**

Mit der **PROOFGATE<sup>4</sup>**-Software entwickelte **ColorGATE** die erste Proofing-Lösung mit lizenziertem **FOGRA**-Medienkeil zur rechtsverbindlichen Erstellung von Digital-Proofs.

Ohne den **FOGRA** Medienkeil haben Sie keinen verbindlichen Beleg dafür, dass die Druckerei auch ein Druckergebnis abliefern kann, das innerhalb akzeptabler Toleranzen zu Ihrem Digital-Proof liegt. Daher wurde die **PROOFGATE<sup>4</sup>**-Software nach den Vorgaben von **FOGRA** und des **bvdm**, sowie nach Empfehlungen der **ECI** gemäß **MedienStandard-Druck** entwickelt.

Der in der Vollversion integrierte **FOGRA** Medienkeil kann

bei jedem Proof mitgedruckt werden. Dieser Kontrollkeil lässt sich dann mittels eines Spektralfotometers einmessen und auf die Einhaltung des Standards prüfen. Die anschließende Produktionskontrolle funktioniert mit der **PROOFGATE<sup>4</sup>**-Software fast vollautomatisch. Der ausgewertete Proofreport wird einfach ausgedruckt oder über einen Labeldrucker kostengünstig ausgegeben.

**PROOFGATE<sup>4</sup>** lässt sich spielend leicht in jeden individuellen Workflow integrieren und ist somit die perfekte Inhouse-Lösung für:

- **Design- und Werbeagenturen**
- **PrePress-Betriebe**
- **Druckereien**
- **Verlage**
- **Marketing-Abteilungen**
- **u.v.m.**



## Anwender-Kommentare

„... Nachdem das Erstellen von Proofs so einfach ist wie ein normaler Farbdruck, sind wir viel sicherer in unserer Arbeit. Insbesondere können wir schnell mal einen Proof zwischendurch erstellen, um unsere eigene Kreation oder die Umsetzung von Fotos zu beurteilen. So macht das Arbeiten Spaß. Die Proofs mit dem Medienkeil werden von den Druckereien anstandslos akzeptiert und alle Drucke sind zu unserer Zufriedenheit gelaufen. ...“

**Anja Rosendahl**  
Rosendahl Grafikdesign, Berlin

„... Mittlerweile kommen auch immer mehr Proofjobs von Extern dazu. Wir arbeiten hier in einem engen kreativen Umfeld. Benachbarte Agenturen geben zunehmend ihre Proofs zu uns rüber, da wir schnelle und sichere Ergebnisse liefern. So nutzen sie mit diesem Service unsere flexible Inhouse-Lösung. ...“

**Marc Stantien,**  
Stantien Photodesign, Braunschweig

## CrossXColor & DeviceLink Technologie

Die Voraussetzungen für professionelles Farbmanagement werden durch die neue CrossXColor- und DeviceLink-Technologie geschaffen, denn diese gewährleisten die verlustfreie Separationsumwandlung von CMYK zu CMY. Die Berücksichtigung von Parametern wie Drucksystem, Umgebungsbedingungen, Linearitätsverhalten, u.a. führt dabei zu einer erheblichen Qualitätssteigerung in der Farbverbindlichkeit. So werden auch störende

Effekte, wie z.B. der Buntaufbau von Unbuntfarben, vermieden. **PROOF GATE<sup>4</sup>** wird somit dem Anspruch gerecht, den Ausgabevorgang auf der Druckmaschine korrekt zu reproduzieren und auch Eigenarten, sowie mögliche Fehler zu simulieren. Noch exaktere Proofergebnisse (minimalere deltaE-Abweichungen) können mit Hilfe des assistentengeführten DeviceLink Optimierers erreicht werden, der optional erhältlich ist.



## Einfache Bedienung

Komplexe Verfahren benötigen benutzerfreundliche Oberflächen, um eine übersichtliche und sichere Bedienung zu gewährleisten.

Deshalb haben wir größten Wert auf eine einfache und strukturierte Bedienbarkeit gelegt. Dabei ermöglichen Ihnen vordefinierte Workflow- und Job-Einstellungen die automatische Produktion von hochwertigen Proofs.

## PortMonitor

Um aus jeder beliebigen Arbeitsumgebung (PC, Mac oder Unix/Linux) problemlos drucken zu können, steht Ihnen mit dem PortMonitor ein virtueller Drucker zur Verfügung. Alle dort eingehenden Druckaufträge werden dann automatisch nach einem definierbaren Ablauf verarbeitet. Neu ist jetzt die dynamische PPD Erzeugung. Neben der gewohnten Auswahl an druckspezifischen Parametern können nun auch die verschiedenen MIM-Kombinationen im Druckmenü ausgewählt werden. Da Sie nun alle relevanten Job-Parameter mit der Druckdatei verschicken, reduziert sich Ihr Bedarf an Hotfoldern auf ein Minimum.

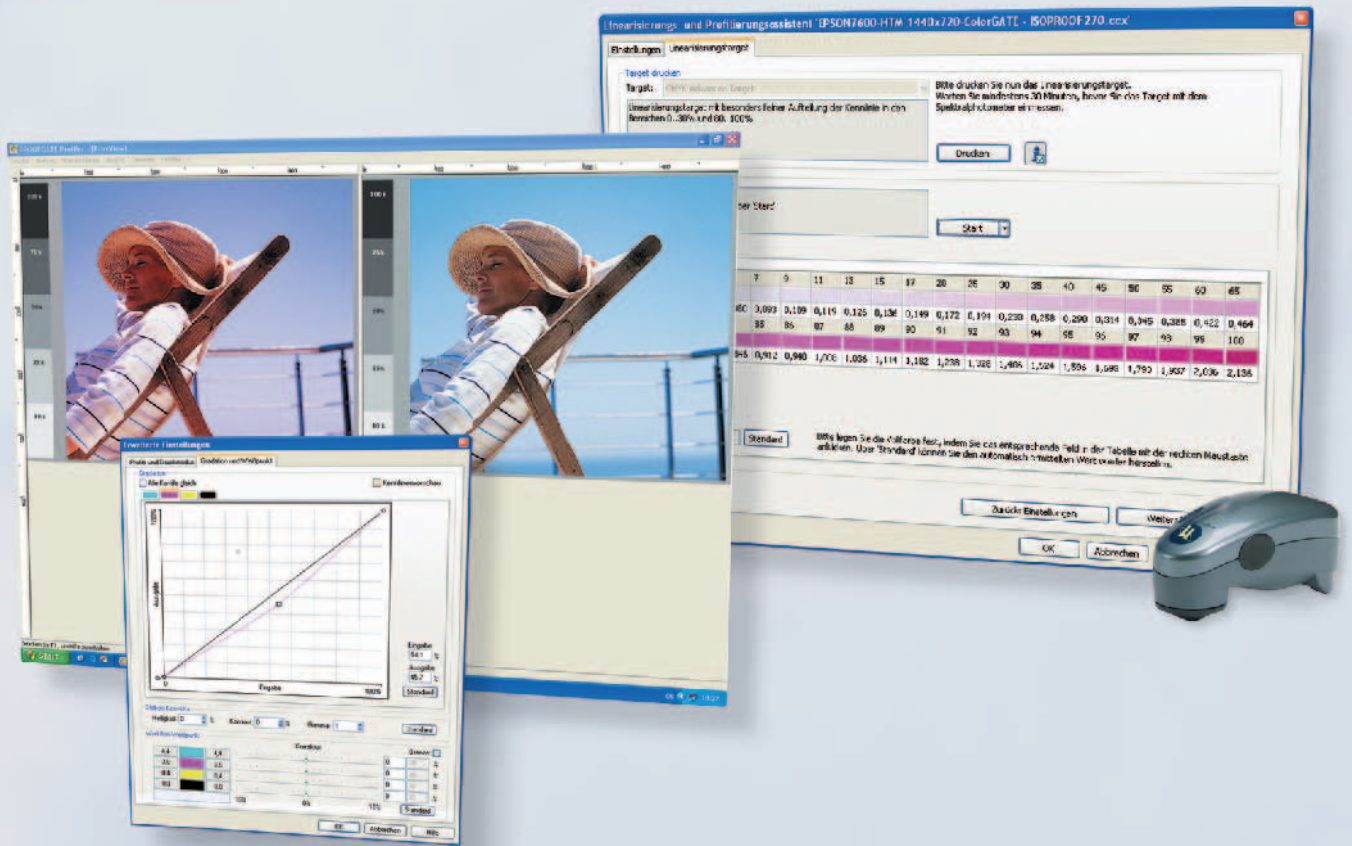
## Sonderfarben

**PROOFGATE<sup>4</sup>** erlaubt auch die Anlage und Verwaltung von Sonderfarbtabelle. Diese können manuell in CMYK- oder LAB-Werten angelegt, oder direkt über Messgeräte, wie z.B. das Eye-One, eingelesen werden.

Dabei sind die HKS<sup>TM</sup>-Ersetzungstabellen fester Software-Bestandteil. Die Pantone<sup>®</sup>-Tabellen sind im Lieferumfang der **PROOFGATE<sup>4</sup> & Eye-One Bundles** enthalten.

## Hohe RIP-Performance

Im täglichen Einsatz der grafischen Industrie gehören höchste Performance und Zuverlässigkeit zu den Grundvoraussetzungen für eine effiziente Produktion. Daher sind alle unsere Produkte mit der gleichen modularen RIP-Basistechnologie ausgestattet. So kann Ihr Produktionsumfeld jederzeit problemlos um zusätzliche Drucker, Queues, etc. erweitert werden.



## Linearisierung & Profilierung

Der Linearisierungs- und Profilierungsassistent führt den Anwender durch alle relevanten Kalibrationsschritte und ermöglicht so eine einfache und sichere Bedienung.

Darüber hinaus können die Primärfarben und der Gesamtfarbauftrag durch die integrierte Limitierungsoption begrenzt, und somit an alle Produktionsmedien angepasst werden.

So sind für eine große Anzahl von Proofmedien – wie

z.B. bei unserem zertifizierten **ISOPROOF<sup>270g</sup>** – keine weiteren Schritte notwendig, um verbindliche Proofs zu erzeugen, da auch die benötigten Profile der unterstützten Drucker im Lieferumfang enthalten sind.

**PROOFGATE<sup>4</sup>** ermöglicht einen einfachen visuellen Abgleich über Gradationskurven, Weißpunkteditierung und nun auch über die Korrektur des Tonwertzuwachses. Damit steht Ihnen eine Vielzahl von Tools für eine Proof-Optimierung zur Verfügung.

## Spektrale Linearisierungs-Synchronisation

Diese RIP-Funktion dient zur Anpassung einer oder mehrerer Drucksysteme an die Original-Linearisierung. Auch hierbei führt Sie ein Software-Assistent durch alle notwendigen Schritte. Zuerst wählen Sie Ihr verwendetes Papier, die Tinten und das Referenzprofil (MIM-Kombination). Dann drucken und vermessen Sie das

integrierte Linearisierungschart. **PROOFGATE<sup>4</sup>** errechnet die Abweichungen zur Original-Linearisierung und gleicht diese automatisch aus. Damit ist die Synchronisation abgeschlossen und die Basis für Remote-Proofing-Anwendungen mit höchster Farbverbindlichkeit sichergestellt.



## Maßgeschneiderte Lösungen

Mit **PROOFGATE<sup>4</sup>** steht Ihnen eine äußerst flexible Software zur Verfügung, die für jeden Einsatz das passende Software-Paket bietet:

**PROOFGATE<sup>4</sup> ENTRY** - Die Einsteigerlösung in den digitalen Proofmarkt. Diese Software enthält alles für hochwertiges Proofing! Der FOGRA-Medienkeil und die Auswertungssoftware sind **nicht** enthalten!

**PROOFGATE<sup>4</sup>** - Die Vollversion enthält alle notwendigen Features für rechtsverbindliches Proofing! Hier sind der FOGRA-Medienkeil und die Auswertungsfunktionen schon integriert. Als Funktion steht u.a. neben der MultiColor-Unterstützung auch die JDF-Verarbeitung zur Verfügung.

**PROOFGATE<sup>4</sup> PROFILER** - Ausstattung wie bei der Vollversion. Zusätzlich erhalten Sie die Möglichkeiten ICC- und DeviceLink-Profile direkt in der Software zu erstellen. Falls Sie schon ein Spektralfotometer besitzen, ist dieses Paket die optimale Lösung für höchste Produktionskontrolle.

*Falls Sie noch kein Spektralfotometer besitzen, sind diese Bundle-Versionen preislich besonders interessant:*

**PROOFGATE<sup>4</sup> & Eye-One/iCColor** - Das perfekte Bundle zur Linearisierungserstellung, -synchronisation, Sonderfarbenbestimmung und Medienkeilauswertung.

**PROOFGATE<sup>4</sup> PROFILER & Eye-One/iCColor** - Unabhängigkeit pur! Erstellen Sie selbstständig Linearisierungen, Profile und die Auswertung aller Funktionen.

*Das ideale Papier für rechtsverbindliches Proofen:*

Auch der Faktor Papier ist ein wichtiges Element für sicheres und verlässliches Kontraktproofing gemäß den FOGRA-Vorgaben. Daher bieten wir mit dem neuentwickelten **ISOPROOF<sup>270g</sup>** ein zertifiziertes Proofpapier, das perfekt auf die **ColorGATE** Produktpalette abgestimmt und sowohl als Blatt- wie auch als Rollenware erhältlich ist.





## Unterstützte Formate

**PROOFGATE<sup>4</sup>** verarbeitet alle gängigen Dateiformate aus der Druckvorstufe, wie PostScript 3, EPS, TIFF, JPEG, PDF 1.4, PDF/X (-1a und -3).

Dabei werden auch mehrseitige PDF- und PS-Dateien schnell und zuverlässig verarbeitet.

## Sicherheit durch PDFIX

Für Prozesssicherheit und Qualität wird bei der Datenanlieferung an die Druckerei der Einsatz von PDF/X empfohlen, da es beim Datentransfer die Übermittlung von Fonts, Bildern und Farben sicher stellt.

Dabei wird neben PDF/X-1a selbstverständlich auch PDF/X-3 vollständig unterstützt.

## Unterstützte Drucker

Die **PROOFGATE<sup>4</sup>**-Software gibt es in den Editionen **Small**, **Medium** und **Large**, die sich jeweils in ihrer Druckerunterstützung unterscheiden:

### Small Edition:

|       |  |
|-------|--|
| Canon | i9950 / W2200  |
| EPSON | Stylus Photo 2100 HTM / 2200 HTM / Pro 4000 HTM / 5500 |
| HP    | Designjet 10PS / 20PS / 30 / 50PS                      |

### Medium Edition:

|       |                             |
|-------|-----------------------------|
| Canon | W6200 Pigment PB / W7250 PB |
| EPSON | Stylus Pro 7600 HTM         |
| HP    | Designjet 120 / 130         |

### Large Edition:

|       |  |
|-------|--|
| Canon | W7200 PB / W8200 PB / W8200 Pigment PB                                     |
| EPSON | Stylus Pro 9600 HTM / 10000 HTM / 10600CF HTM / 10600DYE HTM / 10600UC HTM |
| HP    | Designjet 5000C / 5000UV / 5500C / 5500UV                                  |

### Alle Editionen:

Andere: Windows Treiber<sup>1</sup> / SoftProof RGB<sup>2</sup>

<sup>1</sup> Spezieller Treiber, der eingehende Daten farbtransformiert und dann CMYK Daten für alle PostScript-fähigen Windows Drucker übergibt.

<sup>2</sup> Spezieller Treiber, der eingehende Daten farbtransformiert und dann eine JPEG Datei als SoftProof erzeugt.

Die **2Production-Option** ermöglicht eine parallele Ansteuerung von zwei beliebigen Druckern aus allen Editionen – maximal sind bis zu sechs parallele Druckeransteuerungen erhältlich.

## Technische Daten

### PROOFGATE<sup>4</sup> ENTRY

**Betriebssysteme** • Windows 2000/XP/2003 (Übernahme von Daten aus MacOS/Unix/Linux über **ColorGATE** PortMonitor)

**Dateiformate** • Automatische Formaterkennung  
• PostScript 3, PDF 1.4, PDF/X (-1a und -3), EPS, JPEG, TARGA, TIFF, BMP, PCD, PSD, DCS 2.0, etc.  
• Multi-page PDF und PostScript

**Schnittstellen** • Parallel, Ethernet, TCP/IP, USB, Serial, SCSI, Firewire

**Sprachen** • Chinesisch, Dänisch, Deutsch, Englisch, Finnisch, Französisch, Italienisch, Japanisch, Koreanisch, Norwegisch, Polnisch, Portugiesisch, Russisch, Spanisch, Thai, Türkisch

**Workflow** • **PortMonitor:** Drucken aus beliebigen Mac-, Windows-, Unix- und Linux-Umgebungen in einen Hotfolder. Die Druckaufträge werden dann automatisch nach einem definierbaren Ablauf verarbeitet. Dynamische PPD Erzeugung vom RIP-Server

#### ERWEITERT

- **Rippen und Drucken gleichzeitig:** Druckt die Datei, während die Berechnung noch läuft.
- Frei definierbare Ablaufeinstellungen
- Drag-and-Drop
- **Preview Optionen:** Voransicht, Platzierung auf Medium, Rotieren, Zoomen, Farbkorrektur
- Job Sortierung nach Status, Alphabet, Datei- und Ausgabegröße, Rastertyp und Kopien
- Duplizierung und Verlinkung von Jobs zu existierenden Dateien erzeugen
- Archivieren der Druckdaten
- Frei definierbare Skalierung
- Anlegen von Schnitt-, Passer- und Überlappungsmarken
- **CROPPING:** Bildausschnitte festlegen
- Spiegeln und Rotieren in 90°-Schritten
- **AUTO ROTATE:** Automatische Platzierung für effiziente Papiernutzung
- Mitdruck einer freien Textzeile & Jobinformation
- Versatz und Zentrierung horizontal und vertikal
- Platzsparender Kopien- & Nutzendruck; nur ein Ripvorgang für Kopienausgabe
- **AUTO TILING:** Automatische Panelierungsfunktion
- Überlappungen im TILING in der x- und y-Achse
- **CONTAINER:** Automatische oder manuelle Platzierung von unterschiedlichen Jobs
- **JOB-ACCOUNTING:** Erfassung von RIP-Zeit, Druckzeit und -fläche

**Farbmanagement** • CrossColor ICC-Engine  
• Linearisierungs-Assistent auf spektraler Messbasis mit Limitierungsoption für Primärfarben und Gesamtauftrag  
• Linearisierungs-Synchronisation für Anpassung auf Originallinearisierung  
• MIM-(Media-Ink-Metamode) Technologie  
• MIM-Kombinationen gemäß ISO 12647-2 (MedienStandard Druck: 2003) im Lieferumfang

- MIM-Administration:  
... Erzeugen, Kopieren und Modifizieren von MIM-Dateien (\*.cgm)  
... Laden von **ColorGATE** Media Packages (\*.cmp)  
... Speichern von **ColorGATE** Media Packages (\*.cmp)
- NEU** • Korrekturmöglichkeiten über Tonwertzuwachs (**neu**), Gradationskurven und Weißpunktanpassung zur visuellen Proofoptimierung
- Softproof: Anzeige der Simulation eines ICC Links in der Vorschau
- Farbersetzungsfunktion für beliebige Eingangsfarben oder Farbbereiche (RGB, CMYK, Spot) durch CMYK, LAB (über Profil) und mit direkter Messgeräteanbindung, selektiv verwendbar für Vektoren, Bitmaps und Text, HKS™ Farbersetzungstabellen im Lieferumfang für HKS™ E, K, N und Z, Pantone® Farbersetzungstabellen optional, Alias-Zuordnung, Verwaltung beliebig vieler Ersetzungstabellen und Einträge. Kompatibel mit Farbpaletten der führenden Anwendungspakete über neues CxFormat.
- Interaktive Farbkorrektur-Werkzeuge für Helligkeit, Kontrast, Gamma und Gradation. Pipettenwerkzeug zur Unterstützung der Bildvorschau vor Korrektur, nach Korrektur

PROOFGATE<sup>4</sup> beinhaltet zusätzlich zu PROOFGATE<sup>4</sup> ENTRY:

- CrossColor DeviceLink Technologie für separationserhaltende Farbraumtransformationen
- Integrierter FOGRA Medienkeil 2.0 in allen Varianten
- Kontrollkeilauswertung mit Protokollfunktion; neben ISO-Referenzen lassen sich auch eigene ICC-Profile als Kontrollreferenz definieren, verschiedene Protokollvarianten (HTML-Format) mit Unterstützung für Labeldrucker, Protokollierung aller proofrelevanten Informationen, sowie Druckzeitpunkt und Messzeitpunkt.
- JDF Verarbeitung
- Unterstützung von Multicolor-Profilen mit bis zu 15 Farbkanälen
- Ausgabe von Sonderfarben im maximalen Druckerfarbraum

PROOFGATE<sup>4</sup> PROFILER beinhaltet zusätzlich zu PROOFGATE<sup>4</sup>:

- Assistentengeführte ICC-Profilierungsfunktion

**Optionen** **NEU** • Assistentengeführter DeviceLink Optimierer für noch exaktere Proofergebnisse dank Minimierung der deltaE-Abweichungen

**Messgeräte** • GretagMacbeth Eye-One, Spectrolino/SpectroScan, iColor, X-Rite DTP-20/22/70, DTP41/USB

**Empfohlene Systemvoraussetzungen (minimal)**

- Intel Pentium III oder höher (Pentium II)
- 512 MB RAM (128 MB RAM)
- 40 GB Festplatte (10 GB Festplatte)
- Win 2000/XP/2003
- LAN Adapter - TCP/IP

**Krügercolor**  
**Dr. Jürgen Krüger**

Halker Zeile 82 ♦ D-12305 Berlin  
Tel. 030 - 76 28 80 47  
Fax 01212 - 5 291 32 413  
www.dr-juergen-krueger.de  
info@dr-juergen-krueger.de

Mit freundlicher Empfehlung Ihres **ColorGATE** Fachhändlers

 **ColorGATE**

**ColorGATE** Digital Output Solutions GmbH  
Göttinger Chaussee 115 · 30459 Hannover · Germany  
Fon: +49 (0) 511 - 942 93-0 · Fax: +49 (0) 511 - 942 93-40  
E-Mail: contact@colorgate.com · Web: www.colorgate.com